



FORMATION QUALIFIANTE : RECHERCHE TRANSLATIONNELLE EN CANCÉROLOGIE

PLACEZ LE PATIENT AU CŒUR DU DÉBAT



École Pratique
des Hautes Études

PSL

Liic

Formation organisée par le Laboratoire d'immunologie et immunothérapie des cancers de Dijon

DOMAINE

Sciences, technologie, santé

FINALITÉ

Formation professionnelle qualifiante

CONTACT PÉDAGOGIQUE

Responsable de la formation : Catherine PAUL
Maître de conférences de l'EPHE
catherine.paul@ephe.sorbonne.fr

DURÉE

38 heures (sur 1 semaine)

PUBLICS

En formation continue :

- Professionnels de santé et recherche clinique : médecins, pharmacien(nes), dentistes, internes, infirmier.e.s, cadres de santé, ARC, TEC...
- Chercheurs : biologistes, épidémiologistes, chimistes, économistes, juristes, sociologues, psychologues...
- Acteurs(trice) des laboratoires pharmaceutiques : des services commerciaux ou marketing, les visiteurs médicaux, attaché.e.s scientifiques...

En formation initiale :

- Doctorat : cette formation est ouverte à tous les doctorants. **L'inscription est gratuite pour tous les doctorants.**
- Diplôme de l'EPHE : **cette formation est ouverte aux étudiants dans le cadre du Diplôme de l'EPHE en Sciences de la Vie et de la Terre.**

OBJECTIFS DE LA FORMATION

La recherche translationnelle en cancérologie (RTC) a pour objectif d'améliorer les traitements des patients et leur qualité de vie et de prévenir la maladie.

Les approches de la RTC relèvent de disciplines différentes comme la physiologie, la pathologie, la biologie, la chimie, la pharmacologie. D'autres approches concernent le patient dans son environnement, ou s'adressent à la mise en œuvre des traitements, du dépistage ou de la prévention. Ces dernières sont le fait d'autres disciplines telles que l'épidémiologie, la psychologie, la sociologie, l'économie, le droit. **Toutes ces approches sont indispensables au succès de la RTC et visent le même objectif : le patient.**

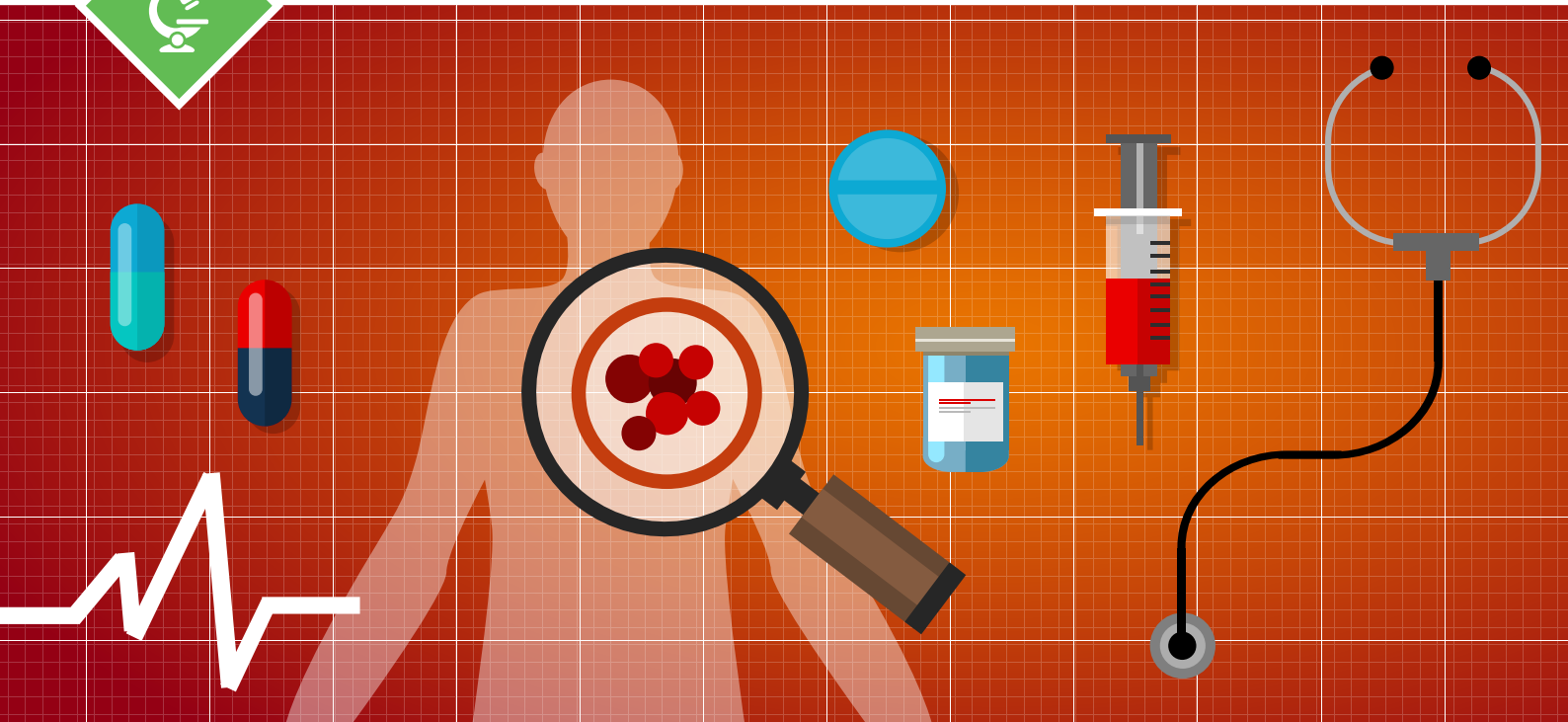
Les performances de la RTC seraient notablement améliorées si tous les acteurs coordonnaient leurs efforts, si les démarches, les méthodes et les pratiques de chacun étaient connues de tous.

PROGRAMME

La formation consiste en un module de 38 heures regroupées sur une semaine, organisé sous forme de cours et de débats. Les cours et les débats ont pour objectif de faire comprendre par les spécialistes de différentes disciplines la démarche et les impératifs de leur recherche aux professionnels d'autres disciplines ou aux étudiants. Des débats sont organisés entre des praticiens de différentes disciplines, des patients et les étudiants, pour traiter de sujets multidisciplinaires. Le programme et le planning détaillés sont précisés chaque année à l'ouverture des inscriptions.



SCIENCES DE LA VIE ET DE LA TERRE



VALIDATION DE LA FORMATION

Attestation de stage.

Examen uniquement pour les étudiants en diplôme de l'EPHE en Sciences de la Vie et de la Terre.

MOYENS PÉDAGOGIQUES ET PARTENARIATS

La formation est assurée par des professionnels provenant de disciplines différentes comme la physiologie, la pathologie, la biologie, la chimie, la pharmacologie mais également de l'épidémiologie, la psychologie, la sociologie, l'économie et le droit.

La formation est organisée en partenariat avec l'Université de Bourgogne Franche Comté, Paris Sciences et Lettres (PSL) et le Cancéropôle Est.

CALENDRIER DE LA FORMATION

Voir les périodes de candidature sur

blog.u-bourgogne.fr/recherche-translacionnelle-cancerologie/

Voir détails de la formation sur

www.ephe.fr/formations/diplome-de-l-ephe/diplome-de-l-ephe-en-sciences-de-la-vie-et-de-la-terre/recherche-translacionnelle-en-cancerologie-rtc

LIEUX DE LA FORMATION



CONTACTS ADMINISTRATIFS

Catherine PAUL, pour toute demande d'inscription
catherine.paul@ephe.sorbonne.fr

Direction de la formation continue, à contacter pour les conditions et les modalités de financement de la formation :

Youssef DARRAB, gestionnaire
formation.continue@ephe.sorbonne.fr
Tél. 01 53 63 61 67

