

**PROGRAMME 2016-2017**

**Intitulé : Stage de terrain en Géomorphologie littorale**

**CODE :**

Date : Du lundi 22/05/2017 au mercredi 31/05/2017

Nombre d'heures : 60 h ECTS : 3

Responsable(s) : Samuel ETIENNE

Personne à contacter : samuel.etienne@ephe.sorbonne.fr

Lieu : Départ de Caen puis itinérance jusqu'à Dinard

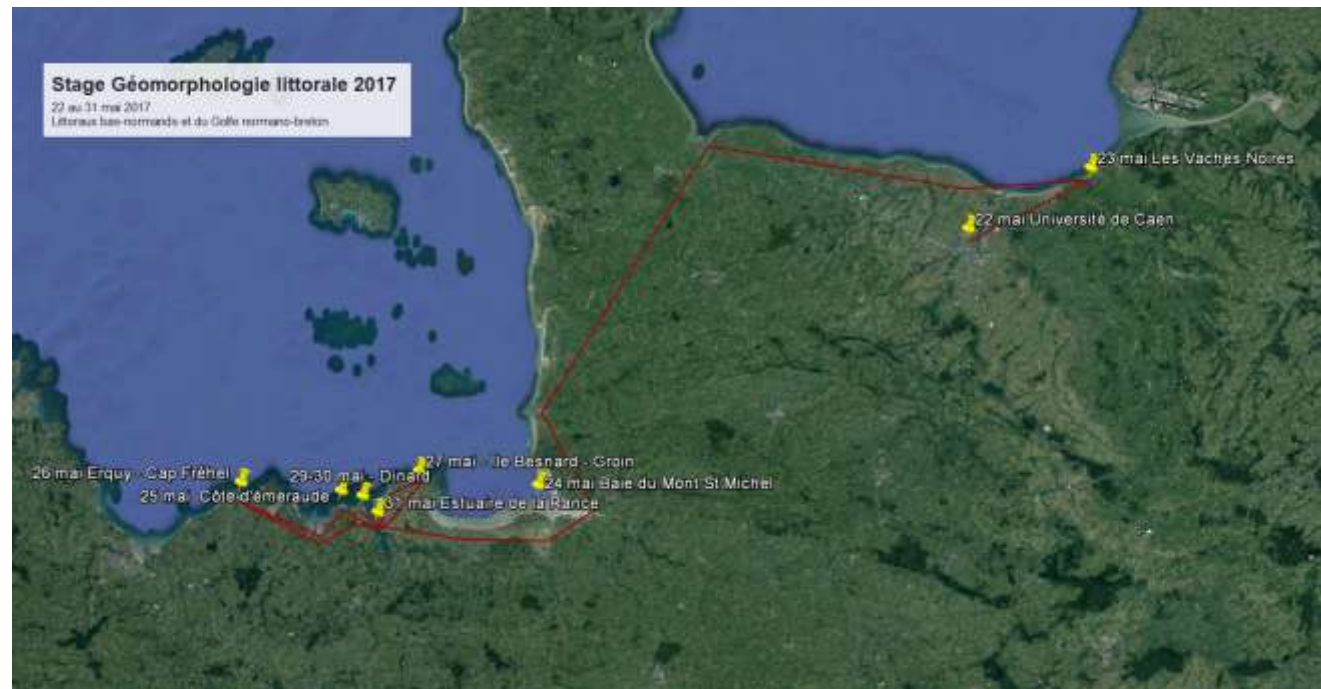
Jour	Heures	Intervenants	Intitulé du cours	Soirée et nuit à
Lundi 22 mai	13h30	S. ETIENNE	<b>Rendez-vous à l'Université de Caen, Laboratoire GEOPHEN</b>	
	14h-17h	S.COSTA, O.MAQUAIRE	Etude des falaises (cours)	Villers-sur-Mer
Mardi 23	9h-17h	S.COSTA, O.MAQUAIRE, R. DAVIDSON	Les Vaches Noires, Villers-sur-Mer (terrain)	Villers-sur-Mer
Mercredi 24	9h-17h30	S. ETIENNE	Marais maritimes, polders, cordons coquilliers (Baie du Mont-Saint-Michel, Marais de Dol)	Dinard
Jeudi 25	9h-17h30	A. COLLIN	Plages-dunes, estuaire, Conservatoire du Littoral (Cancale, Saint-Malo, Rance, Lancieux)	Dinard
Vendredi 26	9h-17h30	C. FEISS-JEHEL	Paysages des côtes rocheuses, défense côtière (Cap-Fréhel-Erquy)	Dinard
Samedi 27	10h-16h	H. REGNAULD, S. ETIENNE	Evolution des paysages littoraux sur le temps long	Dinard
<i>Dimanche 28</i>	<i>8h30-17h30</i>		<i>Journée libre</i>	
Lundi 29	9h-17h	S. SUANEZ, B. FICHAUT	SIG : collecte de données sur le terrain	Dinard
Mardi 30	9h-17h	S. SUANEZ, B. FICHAUT	SIG: traitement des données	Dinard
Mercredi 31	9h-12h 13h	LETG Dinard	Estuaire de la Rance <b>Gare SNCF de Saint-Malo</b>	

## INFORMATIONS IMPORTANTES

**Nombre de places limitées :** 15 stagiaires  
(niveau L3 à doctorat)

**LIEU DE RENDEZ-VOUS :** le rendez-vous est donné à **CAEN** le lundi 22 mai en milieu de journée. Le stage se terminera le 31 mai vers 12h30 à **DINARD**.

**TRANSPORT :** Les stagiaires devront être autonomes pour le transport, nous organiserons le transport collectif entre les stagiaires. Merci à ceux disposant d'un véhicule de se signaler rapidement et de préciser s'ils ont une ou plusieurs places disponibles. Un partage des frais d'essence entre les participants sera prévu (en général entre 10 et 15 € par personne pour les 10 jours). Si besoin, nous pourrions véhiculer trois stagiaires dans le véhicule du laboratoire.



**HEBERGEMENT :** Chaque participant assurera lui-même son hébergement. Des adresses peuvent vous être communiquées pour la partie dinardaise du stage (24 au 31 mai). **Pour les deux premiers soirs (à Villers-sur-Mer), prévoir une nuit en camping** (apporter si besoin, tente et couchage). En raison des commémorations du Débarquement, les hôtels et centres d'hébergement sont pour la plupart pleins. Des précisions vous seront apportées lorsque les inscriptions et les répartitions dans les véhicules seront organisées.

Tarifs camping Bellevue (Villers-sur-mer) :  
90€ pour 3 personnes pour 2 nuits en tente partagée (fournie et montée, 2 chambres, 3 lits séparés)  
19 € par personne par nuit en tente personnelle (à fournir et monter/démonter soi-même)

## INFORMATIONS ET INSCRIPTIONS

[helene.gloria@ephe.sorbonne.fr](mailto:helene.gloria@ephe.sorbonne.fr)

02 99 46 10 72